

The background image is a close-up photograph of a textured surface. The lower portion of the image is dominated by a vibrant red color with a wrinkled, almost leather-like texture. The upper portion is a mix of blue and purple hues, also with a textured appearance, possibly representing a different material or a different layer of the same material. The overall effect is one of depth and tactile interest.

Welchen Nutzen kann Sincon bieten?

Sincon Technology GmbH

Kurzpräsentation Stand September 2020

Die (Firmen-) Asset

100% Industrie, 100% Markt, Technik «Spezial»

Ausbildung Dipl.-Ing. TH

Karrierestart in der Pulvermetallurgie

25 Jahre im Verkauf Metallindustrie Schweiz

12 Jahre in China aktiv (Verkauf und Einkauf)

Mission / Vision / Motivation

Zukunft für Industrie-KMU Schweiz



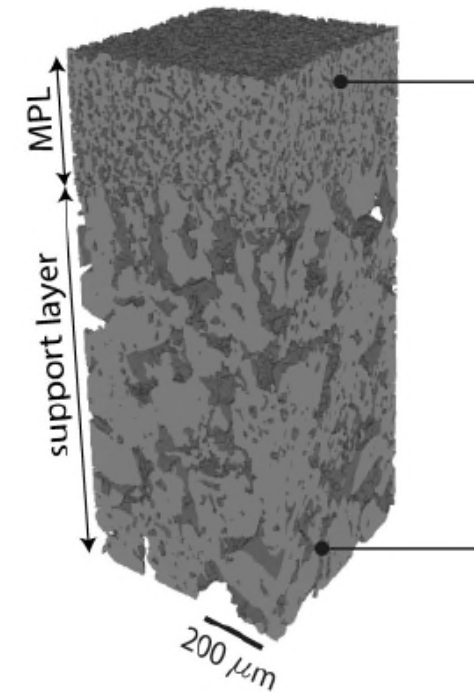
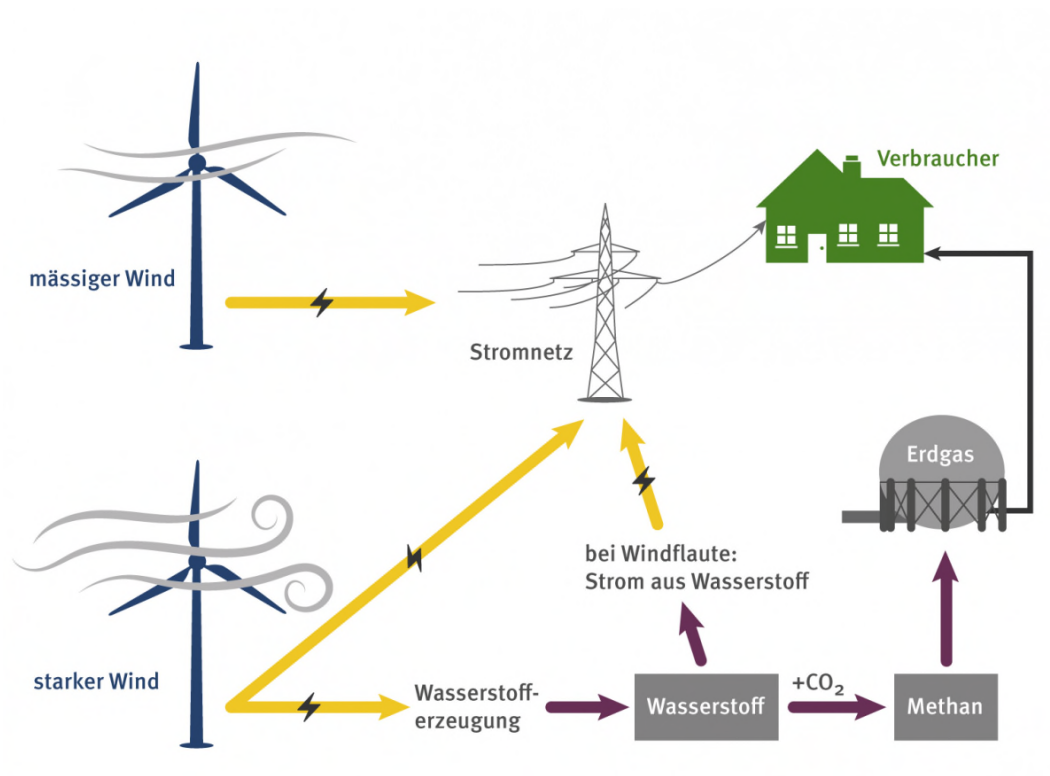
Unser Beitrag

Die drei Geschäftsfelder

Innovation / Entwicklung / Verbesserung	20%
Business Development	20%
(Out-) Sourcing	60%

Innovation / Entwicklung / Verbesserung (1)

Beispiel Power-to-Gas



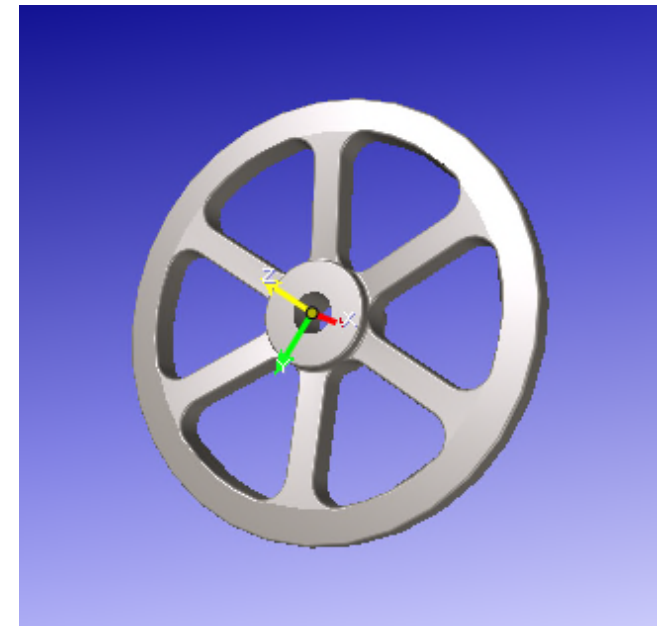
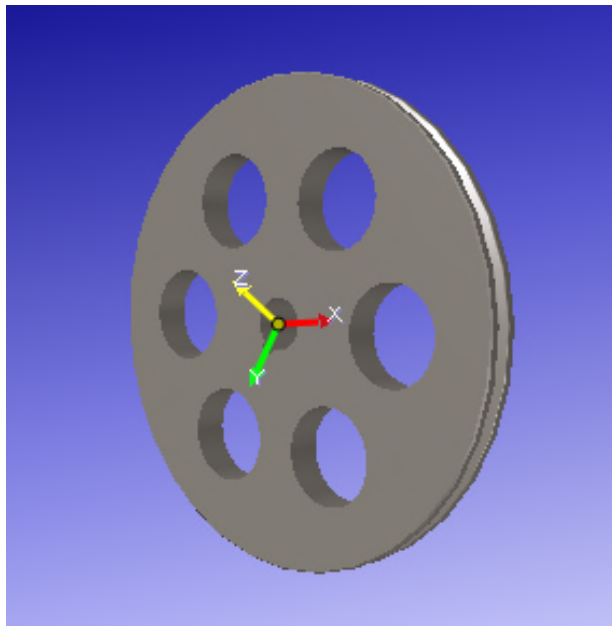
Innovation / Entwicklung / Verbesserung (2)

Beispiel 3D Metal Printing



Innovation / Entwicklung / Verbesserung (3)

Beispiel Treibscheibe



Business Development

Aktuelle Projekte



(Out-) Sourcing

Warum?

Grosse Hebelwirkung

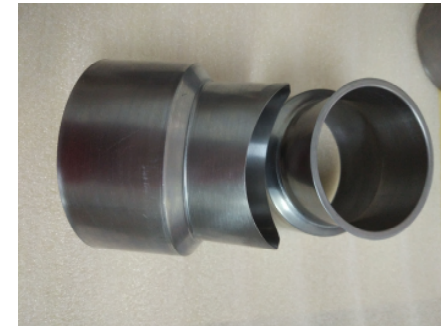
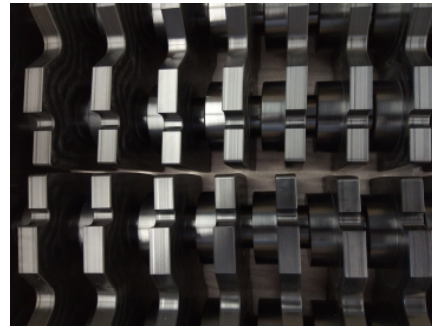
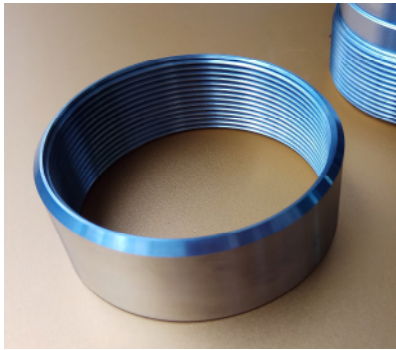
3% besseres Ergebnis bei -10% Einkauf

Schnelle Wirkung

Ergebnisverbesserung in 3 – 6 Monaten

(Out-) Sourcing

Einige laufende Artikel



Vielen Dank für Ihre Aufmerksamkeit!

Sincon Technology GmbH, Langrütistrasse 33, 8840 Einsiedeln, Schweiz

Tel +41 55 515 65 00 | bernd.krentscher@sincon.one